



## Istruzioni per l'uso

### Pulitore ultrasonico

art. n°. 1510



#### Contenuto

	<b>Pagine</b>
<b>Premessa</b>	<b>34</b>
<b>Prima della messa in funzione</b>	<b>34</b>
<b>Principali norme sulla sicurezza</b>	<b>34</b>
<b>Come funziona il pulitore ultrasonico?</b>	<b>36</b>
<b>Descrizione del prodotto</b>	<b>36</b>
<b>Possibilità di utilizzo</b>	<b>37</b>
<b>Messa in funzione</b>	<b>38</b>
<b>Istruzioni per la pulizia di CD-ROM</b>	<b>39</b>
<b>Diverse possibilità di pulizia</b>	<b>39</b>
<b>Manutenzione</b>	<b>40</b>
<b>L'utilizzo di accessori particolari</b>	<b>41</b>
<b>Dati tecnici</b>	<b>41</b>
<b>Indicazioni per tutela dell'ambiente</b>	<b>42</b>
<b>Garanzia</b>	<b>43</b>



## **Premessa**

Gentile cliente,

legga attentamente queste istruzioni per l'uso prima di mettere in funzione il pulitore ultrasonico.

Si prega di fare particolare attenzione soprattutto alle indicazioni sulla sicurezza riportate nelle pagine seguenti.

Si prega di conservare queste istruzioni per un'eventuale consultazione futura e di dare tutti i relativi documenti in caso di cessione dell'apparecchio ad un altro proprietario.

## **Prima della messa in funzione**

Controllare che l'apparecchio non abbia danni visibili.

Il cavo di corrente e la spina non devono presentare alcun difetto. Se si riscontra un'eventuale anomalia prima della messa in funzione, un servizio clienti qualificato dovrà eseguire un relativo controllo.

Inserire nella casella riportata qui di seguito il numero d'ordine che si trova sulla targa del modello dell'apparecchio e conservare bene queste istruzioni.

n° d'ordine:

## **Principali norme sulla sicurezza**

Il prodotto acquistato corrisponde allo stato attuale della tecnica e alle norme riconosciute sulla sicurezza tecnica, ciononostante possono verificarsi eventuali pericoli. Si prega di utilizzare il pulitore ultrasonico soltanto in condizioni di funzionamento perfette e secondo quanto indicato in queste istruzioni per l'uso.

L'apparecchio dovrà essere utilizzato soltanto secondo disposizioni in base allo scopo previsto dall'apparecchio stesso. L'apparecchio è stato pensato soltanto per un utilizzo privato e non è adatto per essere utilizzato in ambito industriale. In caso di diverso utilizzo decadrà qualsiasi diritto di garanzia.



## **Importanti indicazioni:**

Il pulitore ultrasonico è un apparecchio elettrico per il quale dovranno essere osservate le seguenti norme di sicurezza:

1. Staccare sempre la spina dalla presa immediatamente dopo l'utilizzo e prima di un'eventuale pulizia.
2. Staccare sempre la spina dalla presa prima di riempire il serbatoio con l'acqua. Riempite l'apparecchio solo fino al livello massimo contrassegnato con MAX. Il livello dell'acqua non può tuttavia superare il livello di riempimento massimo contrassegnato con MAX.
3. Per evitare di prendere la scossa, tenere lontano l'apparecchio dall'acqua o da qualsiasi altro liquido; non infilare la spina nella presa, se l'apparecchio si trova su una superficie umida.
4. Per spegnere staccare la spina dalla presa.
5. E' necessario un attento controllo, se l'apparecchio viene utilizzato vicino a bambini, invalidi o persone malate o se questi stessi utilizzano l'apparecchio.
6. Conservare l'apparecchio in un luogo sicuro al di fuori della portata dei bambini.
7. Utilizzare l'apparecchio soltanto secondo disposizioni in base allo scopo previsto dall'apparecchio stesso, come riportato in queste istruzioni per l'uso. Non utilizzare accessori non consigliati dal produttore; in particolare non utilizzare alcun accessorio che non sia stato dato in dotazione con l'apparecchio stesso.
8. Non utilizzare l'apparecchio se il cavo di rete o la spina sono danneggiati o se il pulitore ultrasonico non funziona in un altro modo. Portatelo pure ad un servizio clienti autorizzato per un'eventuale manutenzione e/o riparazione.
9. Tenere l'apparecchio lontano da qualsiasi eventuale fonte di calore (gas, corrente, bruciatore, forno caldo).
10. Per evitare qualsiasi eventuale pericolo di lesione, staccare l'apparecchio sempre tirando la spina dalla presa e non il cavo di corrente.
11. Prima di attaccare l'apparecchio alla corrente, assicurarsi che le vostre mani siano asciutte e senza particolari lesioni.
12. Si consiglia di non utilizzare questo apparecchio con una prolunga. Se fosse tuttavia necessario, utilizzare una prolunga con un collegamento a terra ed un carico minimo di 10A ed assicurarsi che sia in condizioni perfette.
13. Non muovere il pulitore ultrasonico mentre è in funzione.
14. Assicurarsi che l'apparecchio non si trovi a margine di una superficie di lavoro, di un tavolo, ecc., da dove potrebbe facilmente cadere.
15. L'apparecchio è stato pensato soltanto per un utilizzo privato e non è adatto per essere utilizzato in ambito industriale. In caso di diverso utilizzo decade qualsiasi diritto di garanzia.
16. Il pulitore ultrasonico non può essere immerso o utilizzato in acqua, se il cavo di corrente o la spina sono umidi; se questo dovesse accadere durante l'utilizzo, allora la spina dovrà essere immediatamente staccata dalla presa; in questo caso è assolutamente necessario utilizzare guanti di gomma. Non utilizzare l'apparecchio dopo averlo tirato fuori dall'acqua (portatelo immediatamente ad un Centro Servizi autorizzato o ad un rivenditore di vostra fiducia).
17. Non aprire né modificare l'apparecchio. Le riparazioni dovranno essere eseguite solo ed esclusivamente da personale autorizzato. In caso di riparazioni non autorizzate la garanzia perderà la propria validità.
18. Non utilizzare l'apparecchio mentre dormite o se vi state per addormentare. Evitare ambienti umidi – non utilizzare l'apparecchio mentre vi state facendo il bagno.

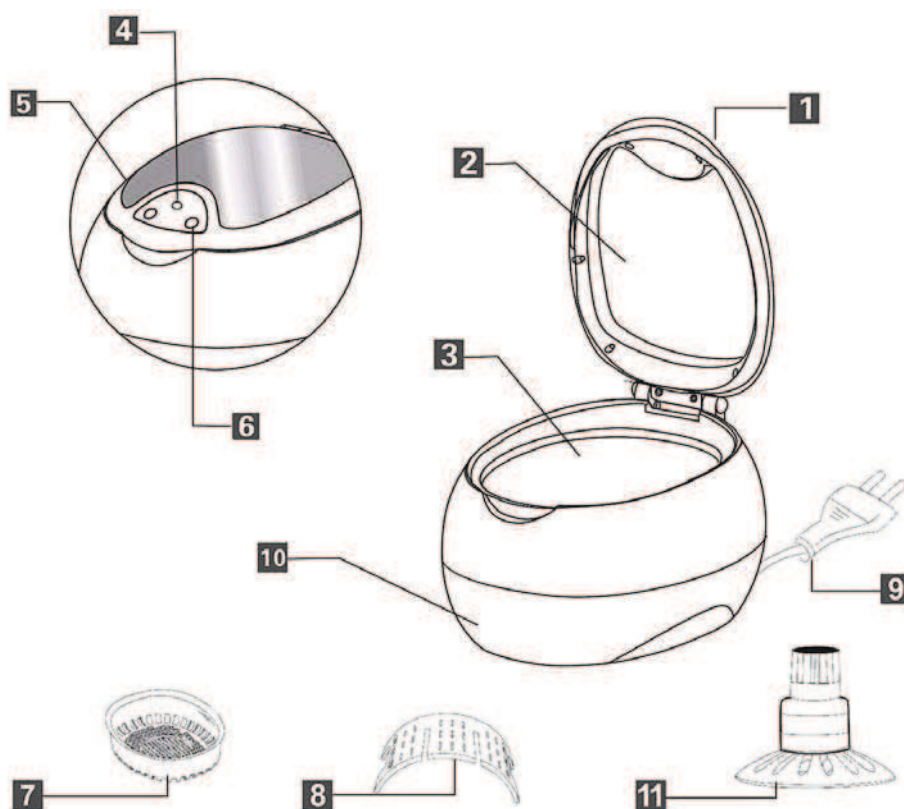


## Come funziona il pulitore ultrasonico?

Rimozione dello sporco con la tecnica ultrasonica:

1. Attraverso le onde ultrasoniche si creano tante bollicine d'arie.
2. Le tante bollicine d'aria agiscono sulla superficie dell'oggetto da pulire.
3. Le bolle d'aria generate dalle onde ultrasoniche agiscono come vibrazioni leggere, che staccano polvere, strisce d'unto ed eventuale sporco della superficie dell'oggetto. In questo modo le particelle di sporco vanno a finire in acqua.

## Descrizione del prodotto






- 1 coperchio
- 2 finestra di controllo
- 3 contenitore in acciaio inossidabile
- 4 spia luminosa
- 5 interruttore ON
- 6 interruttore OFF

- 7 cesto di plastica
- 8 supporto ad arco di plastica
- 9 spina e cavo
- 10 custodia
- 11 supporto CD



## Possibilità di utilizzo

gioielli	occhiali e orologi	oggetti di uso comune
		
<p>catenine, anelli, orecchini, braccialetti ecc.</p>	<p>occhiali, occhiali da sole, orologi impermeabili, ecc.</p>	<p>testine per rasoio elettrico, lamette da barba, protesi dentali, spazzolini da denti, ecc.</p>

CD-ROM	oggetti di metallo	stoviglie di metallo
		
<p>CD, VCD, DVD ecc.</p>	<p>penne stilografiche, testine per stampanti, guarnizioni ecc.</p>	<p>stoviglie di metallo, pezzi di orologio, monete antiche, distintivi, valvole, ugelli ecc.</p>

- Eventuali oggetti non fissati saldamente potrebbero staccarsi.
- Eventuali oggetti particolarmente soggetti a scoloritura non sono adatti per una pulizia tramite onde ultrasoniche, come ad esempio tessuti, prodotti di pelle, oggetti di legno ecc.
- Non mettete telefoni cellulari o orologi non impermeabili nel contenitore per la pulizia.
- Non mettete nel contenitore montature degli occhiali o oggetti d'arte di conchiglia o di corazza di tartaruga.



## Messa in funzione



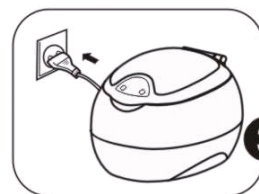
1 Aprite il coperchio e riempite il contenitore d'acqua.

**Attenzione:** la messa in funzione senz'acqua potrebbe danneggiare l'apparecchio.



2 Mettere l'oggetto da pulire in acqua. L'oggetto dovrebbe essere completamente immerso in acqua.

Il livello dell'acqua non dovrà tuttavia superare il livello di riempimento contrassegnato con MAX.

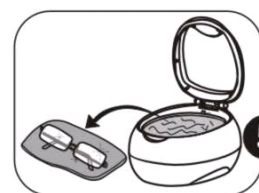


3 Chiudere il coperchio e infilare la spina nella presa.



4 Premere l'interruttore ON per avviare il processo di pulizia. La spia rossa si accende.

Durante la pulizia sentirete un rumore che indicherà che l'apparecchio è in funzione.



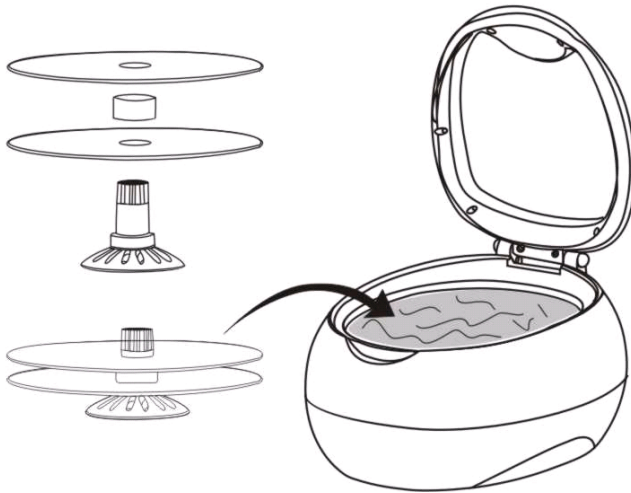
5 L'apparecchio termina automaticamente il processo di pulizia dopo 3 minuti. Se fosse necessaria un'ulteriore pulizia premete di nuovo l'interruttore ON. E' possibile premere l'interruttore OFF in qualsiasi momento per interrompere il processo di pulizia.



6 Una volta terminato il processo di pulizia staccare la spina dalla presa ed aprire il coperchio. Prelevare l'oggetto pulito dall'apparecchio. Togliere l'acqua dal contenitore e quindi pulirlo.



## Istruzioni per la pulizia di CD-ROM



Pulendo i CD-ROM questi potrebbero essere graffiati o danneggiati. L'utilizzo di onde ultrasoniche potrà impedire in modo efficace un'eventuale danneggiamento dei CD-ROM.

- Inserire i CD; VCD o DVD nell'apposito supporto (vedi figura sopra – possono essere puliti contemporaneamente anche 2 CD-ROM. Mettere il supporto per il CD nel contenitore per la pulizia riempito con normale acqua di rubinetto.
- Premere l'interruttore ON. Dopo 3 minuti la superficie del CD sarà pulita dalle particelle di sporco.

**Nota bene:** CD, VCD o DVD graffiati non potranno più essere riprodotti.

## Diverse possibilità di pulizia

**Nota bene:** non riempire il contenitore di sostanze abrasive o prodotti chimici corrosivi.



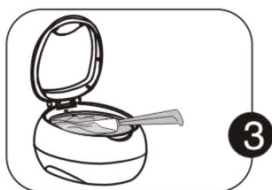
### **Pulizia generale**

Utilizzare soltanto acqua fresca e pulita. L'oggetto dovrebbe essere immerso completamente in acqua. Il livello dell'acqua tuttavia non potrà superare il livello di riempimento massimo contrassegnato con MAX.



### **Pulizia approfondita**

Se l'oggetto dovesse essere unto o particolarmente sporco, allora versate in acqua 5-10 ml di detersivo (disponibile presso i negozi di ottica), oppure alcune gocce di detergente; in questo modo rinforzerete il processo di pulizia.



### **Pulizia parziale**

Gli oggetti di grandi dimensioni potranno essere puliti come indicato nella figura.

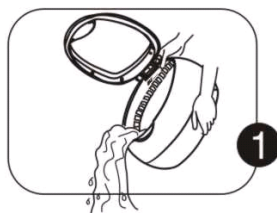


### **Pulizia completa**

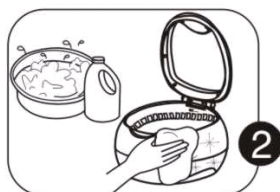
In caso di oggetti particolarmente sporchi procedete come nella sezione "pulizia approfondita", ripetere tuttavia il processo.

**Nota bene:** ripetuti processi di pulizia migliorano l'effetto di pulizia finale. Consigliamo quindi intervalli di pulizia di tre minuti.

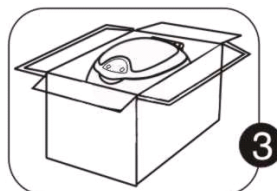
## **Manutenzione**



Una volta utilizzato l'apparecchio staccare la spina dalla presa e svuotarlo. **Non conservare l'acqua per tanto tempo.**



Pulire il contenitore con un panno asciutto e quindi asciugare la custodia. Per evitare di prendere la scossa elettrica, non lavate l'apparecchio con acqua e non immergetelo in acqua.



Conservare l'apparecchio in un luogo fresco e asciutto.





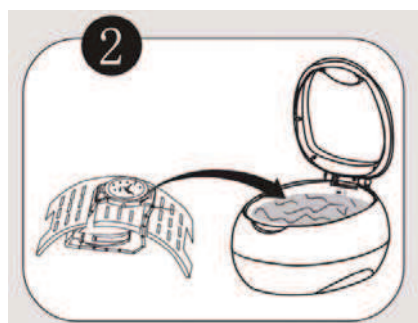
## L'utilizzo di accessori particolari



### Cesto di plastica

Per la pulizia di un oggetto di piccole dimensioni, mettetelo nel cesto di plastica. Mettete poi il cesto nel contenitore. In questo modo è possibile ridurre eventuali attriti tra l'oggetto e il contenitore.

Si prega di tener presente che il cesto di plastica serve soltanto per la pulizia di oggetti di piccole dimensioni. Il cesto assorbe ca. 30% delle onde ultrasoniche e per questo riduce il tipo di pulizia ottenuta. Per l'utilizzo del cesto di plastica procedere come descritto nella sezione "pulizia approfondita".



### Supporto ad arco

Non mettere l'orologio (impermeabile fino ad una profondità di meno di 30 metri) direttamente nel contenitore. L'acqua potrebbe penetrare all'interno dell'orologio e danneggiarlo gravemente. Vi consigliamo quindi di utilizzare il supporto ad arco per la pulizia del cinturino. Mettete il supporto ad arco nel contenitore, in questo modo il cinturino verrà pulito mentre l'orologio resta in superficie.

Come per l'utilizzo del cesto di plastica, il supporto di plastica assorbe i raggi ultrasonici. Per l'utilizzo del supporto ad arco procedere come nella sezione "pulizia approfondita".

### Dati tecnici

N° art. 1510  
Potenza 50 W  
Tensione di rete 220 ~ 240 V / 50 Hz

Timer 3 minuti  
Peso 0,97kg  
Serbatoio liquidi 600ml  
Dimensioni 210x172x145mm

Onde energetiche da 42.000 oscillazioni/min



### Indicazioni per tutela dell'ambiente

Smaltire l'imballaggio in modo appropriato.

Questo prodotto alla fine della sua durata non dovrà essere smaltito come un normale rifiuto domestico, ma dovrà essere consegnato ad un centro di raccolta per il riciclaggio di apparecchi elettrici ed elettronici.

Questo viene indicato dal simbolo sul prodotto riportato nelle istruzioni per l'uso o sull'imballaggio stesso.

Le sostanze potranno essere riutilizzate a seconda del loro marchio. Con il riciclaggio, l'utilizzazione delle sostanze o altre forme di riciclaggio di vecchi apparecchi, darete anche voi il vostro contributo alla tutela del nostro ambiente. Si prega di far richiesta presso la propria amministrazione comunale di eventuali punti di raccolta responsabili per l'eventuale smaltimento.





Per il pulitore ultrasonico della ditta Caso Vi concediamo una

**GARANZIA  
di 2 anni**

Per questo prodotto a partire dalla data di acquisto siamo disposti a concedere  
24 mesi

di garanzia per eventuali anomalie riconducibili a errori di produzione o di applicazione di materiali. I vostri diritti di garanzia validi per legge ai sensi dell'art. 439 e seguenti BGB-E resteranno invariati. Non rientrano in garanzia eventuali danni causati da un errato utilizzo o un'erronea applicazione, come anche anomalie che influiscano anche solo in minor misura sul funzionamento o sul valore dell'apparecchio stesso. Inoltre sono anche esclusi dalla garanzia pezzi soggetti ad usura, danni causati durante il trasporto, purché la responsabilità non ricada su noi stessi, nonché danni provocati da riparazioni non eseguite da noi.

In caso di reclami legittimi a nostra scelta o ripareremo l'apparecchio mal funzionante oppure lo sostituiremo con un apparecchio privo di eventuali difetti.

Evidenti anomalie dovranno essere segnalate entro 14  
giorni dalla consegna.

Saranno escluse altri tipi di rivendicazione.

Per l'esercizio di un diritto di garanzia si prega di mettersi in contatto con noi prima dell'eventuale rispedizione (sempre con una valida ricevuta di acquisto).



Braukmann GmbH  
Raiffeisenstraße 32  
59757 Arnsberg

Eventuali riparazioni che non sono soggette all'obbligo di garanzia verranno fatturate ad un prezzo più basso.